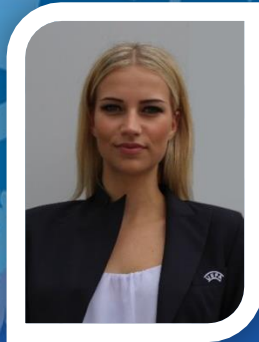


# ROZVOJ ŽENSKÉHO FOTBALU



**Úsek fotbalu žen**

# KLÍČOVÉ PROJEKTY



Rozšíření členské  
základny



Regionální  
Akademie

U13-U14



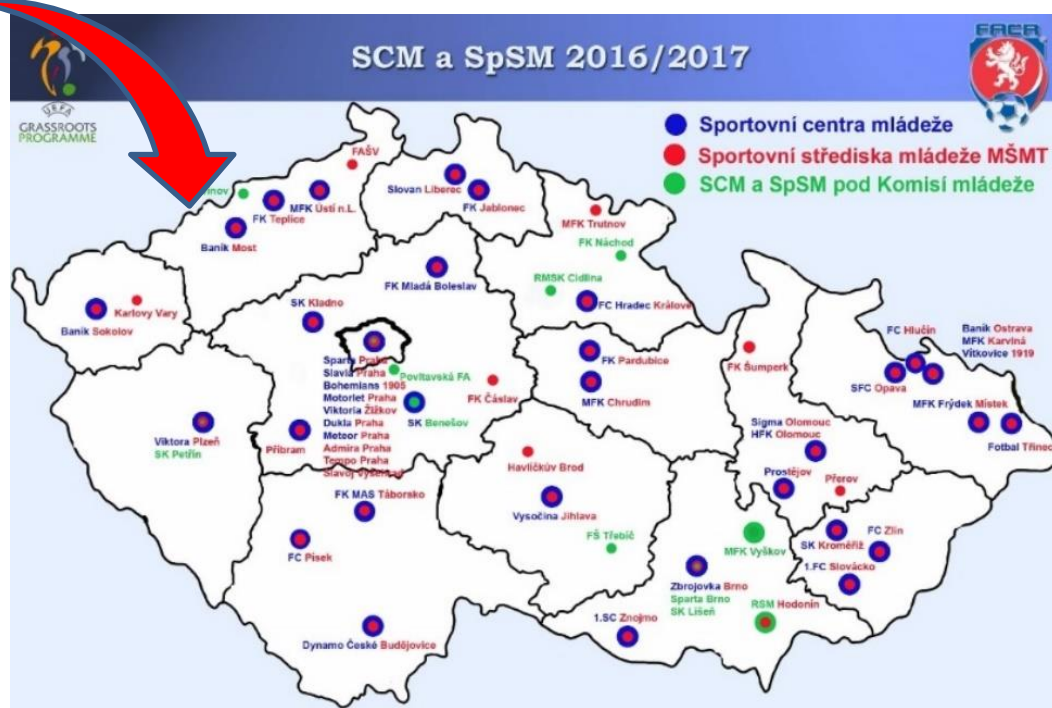
Národní  
Akademie



Sponzor, PR

Talentovaná mládež

# SOUČASNÝ A CÍLOVÝ STAV





# KLÍČOVÉ PROJEKTY



## ZAKLÁDÁNÍ NOVÝCH DÍVČÍCH TÝMŮ

- Kluby SpSM
  - Bodové ohodnocení v licenčním systému
  - Finanční podpora

## DÍVKY HRAJÍCÍ V CHLAPECKÝCH TÝMECH A DÍVČÍCH TÝMECH MIMO SpSM

- Finanční podpora „na hlavu“ pro všechny kluby

# SpSM – NOVÉ DÍVČÍ TÝMY



Podpora klubů, které založí dívčí týmy

Podpora max. 200tis/rok

Týmy s licencí SpSM

**Bodový systém**

**Finanční podpora**

Celkem pro 50-90 týmů

Všechny peníze určené klubům

Týmy hrají chlapecké soutěže v místě, 1-2x ročně FAČR pořádá dívčí srovnávací turnaje (kvalifikace a finále)



# SpSM – NOVÉ DÍVČÍ TÝMY



Finanční zdroje FIFA, FA, sponzor, UEFA, MŠTV, kraje

Podpora náborů ze strany FAČR, zdraví, pohyb, výživa, zdravý životní styl, hra na čerstvém vzduchu

Povinnost mít týmy od MPŘ výše (MPŘ jako podmínka) v ucelené řadě

Každý rok musí být splněny podmínky v licenčním řízení

10-letý projekt s financováním, které reflektuje zvýšení počtu týmů (hráček)

Minimálně do kategorie MŽ dívčí týmy hrají chlapecké soutěže v místě a FAČR pořádá srovnávací turnaje.



# DÍVKY V CHLAPECKÝCH TÝMECH



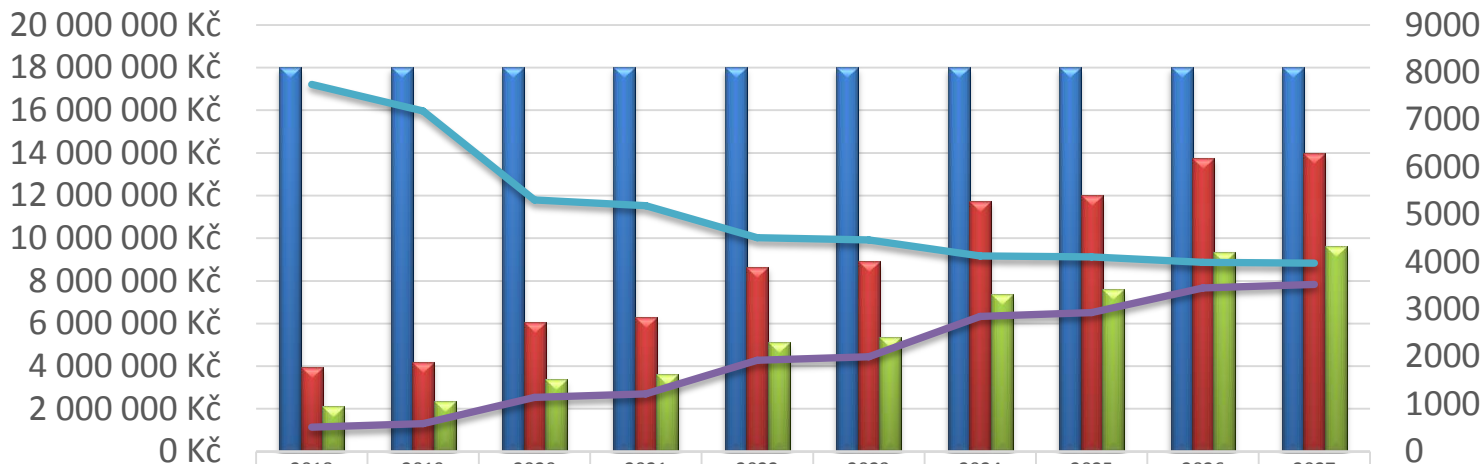
2 mil. Kč ročně  
určené na podporu  
žen/dívek

Podmínka, že  
zasáhly do zápasů  
v předešlém roce

500Kč na jednu  
hráčku/rok



# NÁKLADY NA PROJEKT



	2018	2019	2020	2021	2022	2023	2024	2025	2026	2027
Finanční podpora dívčích týmů (max)	18 000 000 Kč	18 000 000 Kč	18 000 000 Kč	18 000 000 Kč	18 000 000 Kč	18 000 000 Kč	18 000 000 Kč	18 000 000 Kč	18 000 000 Kč	18 000 000 Kč
Finanční podpora dívčích týmů (ODHAD)	3 950 000 Kč	4 200 000 Kč	6 050 000 Kč	6 300 000 Kč	8 650 000 Kč	8 900 000 Kč	11 750 000 Kč	12 000 000 Kč	13 750 000 Kč	14 000 000 Kč
Finanční podpora dívčích týmů (min)	2 100 000 Kč	2 350 000 Kč	3 350 000 Kč	3 600 000 Kč	5 100 000 Kč	5 350 000 Kč	7 350 000 Kč	7 600 000 Kč	9 350 000 Kč	9 600 000 Kč
Počet hráček (DT)	510	585	1140	1215	1920	1995	2850	2925	3450	3525
Náklad na 1 hráčku/rok (DT)	7 745 Kč	7 179 Kč	5 307 Kč	5 185 Kč	4 505 Kč	4 461 Kč	4 123 Kč	4 103 Kč	3 986 Kč	3 972 Kč

- Finanční podpora dívčích týmů (max)
- Finanční podpora dívčích týmů (ODHAD)
- Finanční podpora dívčích týmů (min)
- Počet hráček (DT)
- Náklad na 1 hráčku/rok (DT)



# START PROJEKTU (PŘECHODNÁ VERZE)

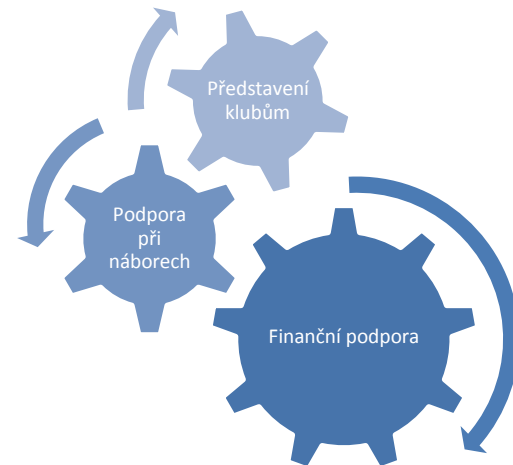


Oficiální Prezentace SpSM LISTOPAD 2016

Nábory ve školách za asistence FAČR (pokud bude zájem)

Přihlášení nových dívčích týmů do soutěží pro sezónu 2017/2018

Finanční podpora, ale mimo licenční systém SpSM (žádné body v licenčním řízení)



# START PROJEKTU (PLNÁ VERZE)



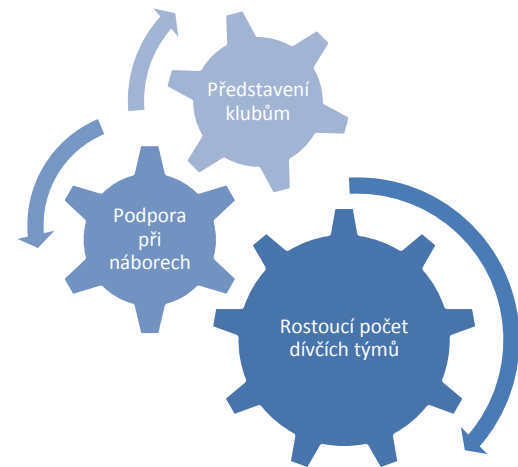
Oficiální Presentace SpSM LISTOPAD 2016

Nastavení licenčních podmínek pro sezónu  
2018/2019

Nábory ve školách, školkách za asistence FAČR  
(pokud bude zájem)

Průběžná spolupráce s kluby

Zahrnutí dívčích týmů do licenčního řízení od  
sezóny 2018/2019



# Průběžné vyhodnocování

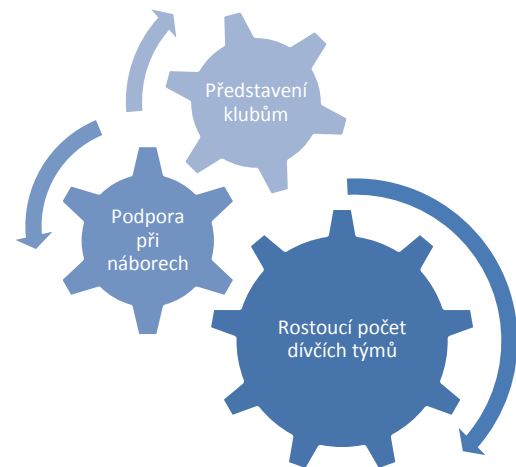


Průběžné vyhodnocování nárůstu počtu ženských týmů s důrazem na nárůst MPŘ, SPŘ

Vyhodnocení počtu po 2 letech a případná úprava projektu

Možnost rozšíření podpory na týmy mimo systém SpSM v závislosti na vyhodnocení

Nastavení cílového stavu, regionálně cílená podpora



# BODY A FINANCE - SpSM



KRITÉRIUM	PRAVIDLO	ALTERNATIVA				HODNOCENÍ				BODY celkem
		I.	II.	III.	IV.	I.	II.	III.	IV.	
DÍVČÍ FOTBAL	TRENÉR MLADŠÍ PŘÍPRAVKA	UEFA A	UEFA B	C LICENCE	GRASSROOTS	50	30	20	10	max 50
	TRENÉR STARŠÍ PŘÍPRAVKA	UEFA A	UEFA B	C LICENCE	GRASSROOTS	50	30	20	10	max 50
	TRENÉR MLADŠÍ ŽÁKYNĚ	UEFA A	UEFA B	C LICENCE	GRASSROOTS	50	30	20	10	max 50
	TRENÉR STARŠÍ ŽÁKYNĚ	UEFA A	UEFA B	C LICENCE	GRASSROOTS	50	30	20	10	max 50
	POČET DÍVEK MLADŠÍ PŘÍPRAVKA	15 a více	POČET (8 min.)			60	4 body/dívka			max 60
	POČET DÍVEK STARŠÍ PŘÍPRAVKA	15 a více	POČET (10 min.)			60	4 body/dívka			max 60
	POČET DÍVEK MLADŠÍ ŽÁKYNĚ	15 a více	POČET (12 min.)			60	4 body/dívka			max 60
	POČET DÍVEK STARŠÍ ŽÁKYNĚ	15 a více	POČET (14 min.)			60	4 body/dívka			max 60
										<b>max 440</b>

KRITÉRIUM	PRAVIDLO	ALTERNATIVA				HODNOCENÍ				FINANCE celkem
		I.	II.	III.	IV.	I.	II.	III.	IV.	
DÍVČÍ FOTBAL	TRENÉR MLADŠÍ PŘÍPRAVKA	UEFA A	UEFA B	C LICENCE	GRASSROOTS	3000/měsíc	2000/měsíc	1500/měsíc	1000/měsíc	max 36.000,-/rok
	TRENÉR STARŠÍ PŘÍPRAVKA	UEFA A	UEFA B	C LICENCE	GRASSROOTS	3000/měsíc	2000/měsíc	1500/měsíc	1000/měsíc	max 36.000,-/rok
	TRENÉR MLADŠÍ ŽÁKYNĚ	UEFA A	UEFA B	C LICENCE	GRASSROOTS	3000/měsíc	2000/měsíc	1500/měsíc	1000/měsíc	max 36.000,-/rok
	TRENÉR STARŠÍ ŽÁKYNĚ	UEFA A	UEFA B	C LICENCE	GRASSROOTS	3000/měsíc	2000/měsíc	1500/měsíc	1000/měsíc	max 36.000,-/rok
	POČET DÍVEK MLADŠÍ PŘÍPRAVKA	15 a více	POČET (8 min.)			max 15	1000/dívka/rok			max 15.000,-/rok
	POČET DÍVEK STARŠÍ PŘÍPRAVKA	15 a více	POČET (10 min.)			max 15	1000/dívka/rok			max 15.000,-/rok
	POČET DÍVEK MLADŠÍ ŽÁKYNĚ	15 a více	POČET (12 min.)			max 15	1000/dívka/rok			max 15.000,-/rok
	POČET DÍVEK STARŠÍ ŽÁKYNĚ	15 a více	POČET (14 min.)			max 15	1000/dívka/rok			max 15.000,-/rok
										<b>max 204.000,-/rok</b>

# Výběry U13 – U14



8 regionálních výběrů (podle „starých“ krajů)

Spojené kategorie U13 a U14

Výběry vedeny regionálními GTM ve spolupráci s místními trenéry

5 kempů v průběhu roku (celkem 40) a srovnávací turnaj v květnu/červnu

Možnost dívek trénovat s okresními výběry chlapců (v jednání)

# Regionální akademie



Začlenit nejlepší dívky v regionu a ročníku do FAČR akademií (v jednání rozsah a počet akademií)

Lepší sociální prostředí pro rozvoj mladých fotbalistů

Využití zázemí akademií:

Dopolední tréninky

Fyzioterapeut

Výživový program

**Odpolední tréninky**

**Internát**

Finance ze stávajícího programu regionálních akademií

Výrazné zlepšení koordinace, síly, pohybových a fotbalových dovedností v kategorii starších žáků

# Národní akademie U17 a U19



Návaznost  
na  
Regionální  
akademie  
U15

Profesionální  
realizační  
tým (1-2)

Pravidelné  
týdenní  
akce  
(kempy)

Zlepšení  
především  
taktických,  
ale i  
technických  
dovedností

Lepší  
připravenost  
hráček na vstup  
do dospělého  
ženského  
fotbalu a „A“  
reprezentace

Zvýšení  
konkurence v  
mezinárodním  
kontextu

Tréninky v  
klubech,  
video  
tréninky



# SHRNUTÍ



## Sezóna 2017/2018

Zakládání dívčích týmů  
– nábory, do června  
2017 (přihlášky do  
soutěží)

Finanční podpora až  
200 tis./rok

## Sezóna 2018/2019

Zakládání týmů – nábory, do  
licenčního řízení  
v lednu -únoru 2018

Bodové ohodnocení v  
licenčním systému SpSM  
(až 400 bodů)

Finanční podpora  
až 200 tis./rok

# SHRNUTÍ



## Regionální akademie

Vybrané dívky v  
regionálních akademiích

Tréninky,  
Fyzioterapeut, Výživa

Zlepšení koordinace,  
síly, pohybových a  
fotbalových dovedností

## Národní akademie

Kategorie U17 a U19

Zlepšení taktických a  
technických dovedností

Pravidelné týdenní a delší  
kempy

Tréninky v klubech a  
videotréninky



# Mistrovství Evropy žen do 17 let v roce 2017 v České republice

Plzeň, Příbram, Domažlice, Přeštice

# ZÁKLADNÍ ÚDAJE O ME WU17 2017



- Jubilejní 10. ročník ME žen do 17 let pořádaný organizací UEFA
- Termín konání turnaje
- 2. – 14. května 2017
- Pořadatelská města
  - Plzeň
  - Domažlice
  - Příbram
  - Přeštice

Stadiony	Skupina							Semifinále					Finále
	MD1			MD2			MD3						
	Úterý 2.5.2017	Středa 3.5.2017	Čtvrtek 4.5.2017	Pátek 5.5.2017	Sobota 6.5.2017	Neděle 7.5.2017	Pondělí 8.5.2017	Úterý 9.5.2017	Středa 10.5.2017	Čtvrtek 11.5.2017	Pátek 12.5.2017	Sobota 13.5.2017	Neděle 14.5.2017
Plzeň	11.00	VOLNO	VOLNO	11.00	VOLNO	VOLNO	14.00	VOLNO	VOLNO		VOLNO	VOLNO	18.30
Příbram	11.00			11.00			14.00			18.00			
Domažlice	11.00			11.00			14.00			11.00			
Přeštice	16.00			16.00			14.00						



## Otevírací doba festivalu:

2. 5. od 8:00 - 15:00 (zápas 11:00)

5. 5. od 8:00 - 15:00 (zápas 11:00)

8. 5. od 10:00 - 14:00 (zápas 14:00)

14. 5. od 15:00 - 18:30 (finále 18:30)

## Sportovní aktivity:

1 fotbal 2 hokejbal 3 baseball

4 beachové sporty (fotbal, volejbal, korfbal, rugby)

5 pétanque 6 lukostřelba 7 lezecká stěna

8 orientační běh 9 cyklodráha

## Ostatní aktivity:

Malování na obličej

Koncerty

Soutěže o věcné dárky

Maskot



## Otevírací doba festivalu:

2.5. od 8:00 - 15:00 (zápas 11:00)

5.5. od 8:00 - 15:00 (zápas 11:00)

8.5. od 10:00 - 14:00 (zápas 14:00)

## Sportovní aktivity:

- 1 fotbal
- 2 baseball
- 3 pétanque
- 4 basketbal
- 5 lezecká stěna
- 6 orientační běh
- 7 cyklodráha

## Ostatní aktivity:

Malování na obličej

Koncerty

Soutěže o věcné dárky

Maskot



Připravili jsme 3 druhy motivačních balíčků na základě skutečného počtu zúčastněných dětí na zápase:

- **Balíček „Gold“** Minimálně 150 dětí (nad 300 dětí dva balíčky)
- **Balíček „Silver“** 76 – 149 dětí
- **Balíček „Bronze“** 25 – 75 dětí

Vždy počítáme se 2 balíčky pro zástupce

Balíček se skládá z:

- Batoh české fotbalové reprezentace
- Šála české fotbalové reprezentace
- Tričko české fotbalové reprezentace
- Trenky české fotbalové reprezentace
- Kšiltovka české fotbalové reprezentace





## BALÍČEK „GOLD“

- 40 rozlišováků Puma (10ks od každé barvy)
- 12 balonů Puma velikosti 5
- 12 balonů Puma velikosti 3
- 3 velké tašky Puma
- 3 motivační balíčky pro zástupce školy/oddílu



## BALÍČEK „SILVER“

- 24 rozlišováků Puma (8ks od každé barvy)
- 5 balonů Puma velikosti 5
- 5 balonů Puma velikosti 3
- 2 velké tašky Puma
- 2 motivační balíčky pro zástupce školy/oddílu



## BALÍČEK „BRONZE“

- 16 rozlišováků Puma (8ks od každé barvy)
- 2 balonů Puma velikosti 5
- 2 balonů Puma velikosti 3
- 1 velké tašky Puma
- 2 motivační balíčky pro zástupce školy/oddílu



## Kontakty

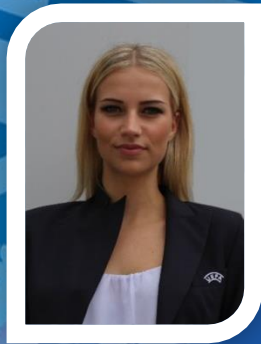
**Mgr. Tereza Doušová**

**ředitelka ME WU-17**

[dousova@fotbal.cz](mailto:dousova@fotbal.cz)

+420 606 459 444

# ROZVOJ ŽENSKÉHO FOTBALU



DĚKUJEME ZA POZORNOST